



Statistiche EOC 2014 Codice CHOP 99.C1

In totale nel 2014 sono stati conteggiati 1386 punti*, dei quali 388 hanno contribuito all'assegnazione di un codice CHOP 99.C1 per 23 pazienti.

Percentuale di pazienti che hanno avuto un codice CHOP: 0,06%

Su 38'348 pazienti codificati, 344 hanno avuto almeno due punti in un giorno (0,90%)

Punti validi per il CHOP*	No. Pazienti		Tot punti
34	1		34
32	1		32
30	1		30
26	1		26
22	1		22
18	1		18
17	1		17
16	2		32
14	5		70
12	8		96
11	1		11
Totale parziale	23	0.06%	388
10	9		90
9	1		9
8	14		112
7	1		7
6	21		126
5	1		5
4	50		200
3	1		3
2	223		446
Totale	344	0.90%	1386
	38'004		
Totela pazienti	38348		

Numero pazienti totali codificati nel 2014: 38'348

Totale giornate di cura nel 2014: 267'275

*minimo due punti per giorno per entrare nel conteggio. I punti giornalieri singoli vengono esclusi da questo conteggio.



Case Mix di tutto l'EOC nel 2014: 0,976

CHOP infermieristico	N° casi	CM casi
99.C1.10	14	2.408
99.C1.11	4	1.275
99.C1.12	1	6.988
99.C1.13	2	12.417
99.C1.14	2	6.110

Outliers superiori di tutto l'EOC nel 2014: 10,3%

Dei 23 casi con codice CHOP 15 erano outliers superiori, pari al 65,2% dei casi.

Le categorie mediche maggiormente interessate sono la **medicina** e i **reparti oncologici**

- Oncologia: 5
 - Oncologia: 2
 - Cura palliative: 1
 - Radioterapia: 1
 - Ematologia: 1
- Medicina: 13
 - Medicina: 11
 - Neurologia: 1
 - Pediatria internistica 1
- Chirurgia: 3
 - Chirurgia: 1
 - Urologia 3
- Geriatria: 2

Le malattie degenerative del sistema nervoso sono molto ricorrenti, sia tra le diagnosi principali (DP) che tra le diagnosi secondarie (DS).

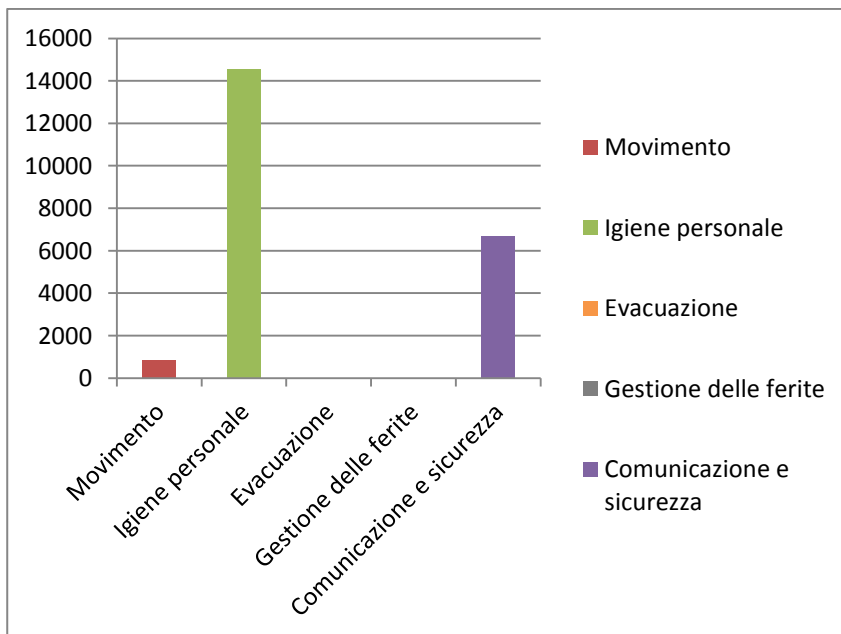
Anche le patologie neoplastiche sono relativamente frequenti (nei pazienti più giovani).

Età media dei pazienti con CHOP 99.C1 (escluso il caso di pediatria di 14 gg): 76 anni

Durata media di degenza dei pazienti con CHOP 99.C1: 30 giorni

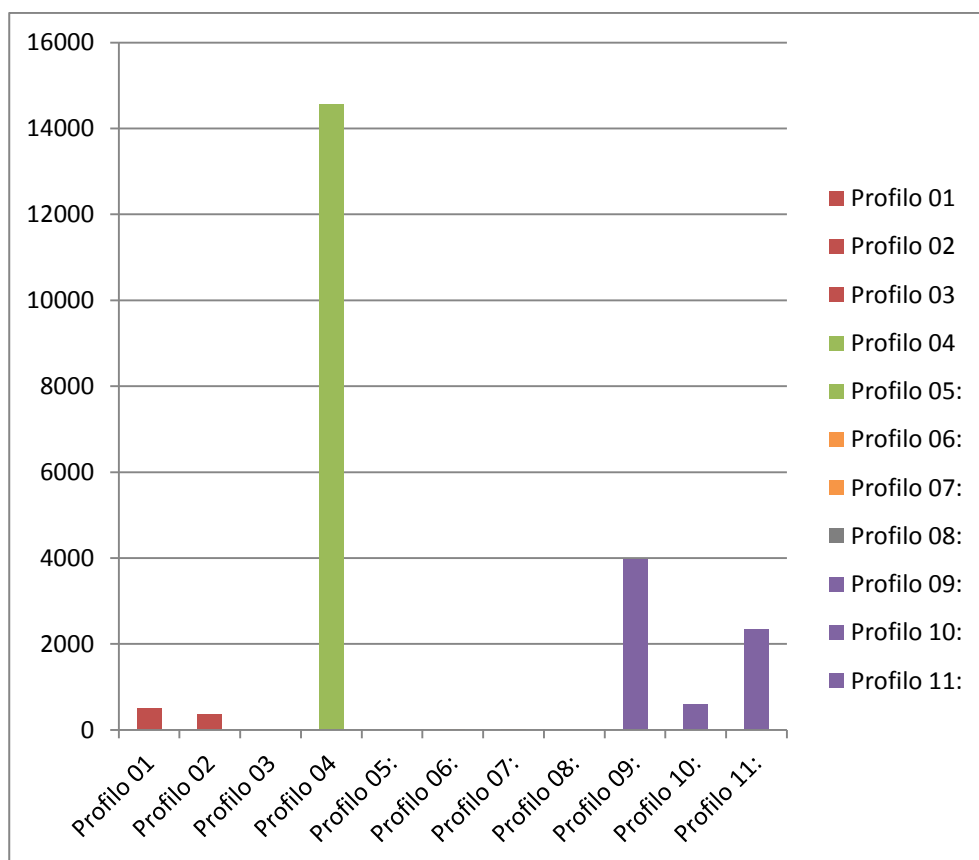
Dati dettagliati per i 5 gruppi di prestazioni

Gruppo di prestazioni	Giornate di cura con almeno una prestazione di questo gruppo effettuata	
Movimento	848	3.84%
Igiene personale	14548	65.83%
Evacuazione	9	0.04%
Gestione delle ferite	0	0.00%
Comunicazione e sicurezza	6695	30.29%
Totale	22100	



Dati dettagliati per gli 11 profili di prestazioni

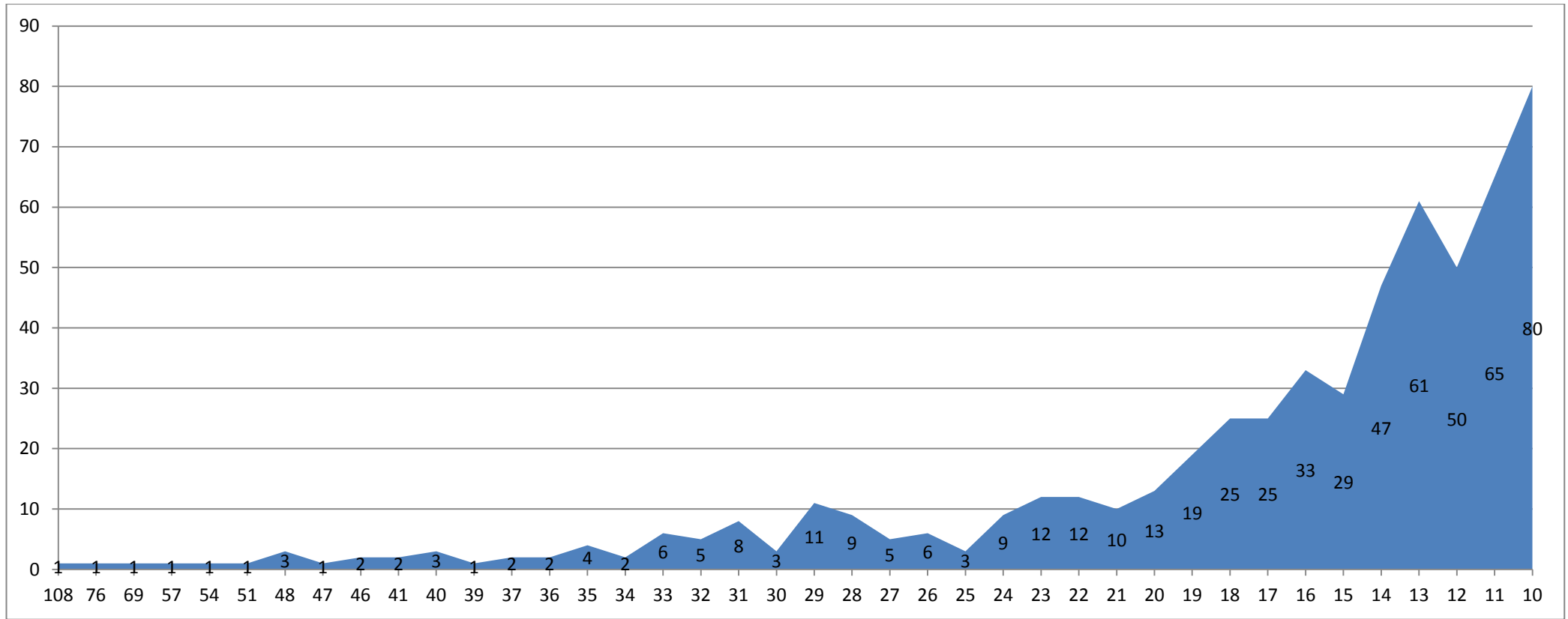
	Giornate di cura con almeno una prestazione per questo profilo	
Movimento		
Profilo 01	505	2.26%
Profilo 02	361	1.62%
Profilo 03	0	0.00%
Igiene personale		
Profilo 04	14'548	65.18%
Profilo 05:	0	0.00%
Evacuazione		
Profilo 06:	3	0.01%
Profilo 07:	6	0.03%
Gestione delle ferite		
Profilo 08:	0	0.00%
Comunicazione e sicurezza		
Profilo 09:	3'969	17.78%
Profilo 10:	597	2.67%
Profilo 11:	2'330	10.44%
Totale	22'319	





Numero di casi con punti CHOP 99.C1

Punti	Casi	Punti totali
108	1	108
76	1	76
69	1	69
57	1	57
54	1	54
51	1	51
48	3	144
47	1	47
46	2	92
41	2	82
40	3	120
39	1	39
37	2	74
36	2	72
35	4	140
34	2	68
33	6	198
32	5	160
31	8	248
30	3	90
29	11	319
28	9	252
27	5	135
26	6	156
25	3	75
24	9	216
23	12	276
22	12	264
21	10	210
20	13	260
19	19	361
18	25	450
17	25	425
16	33	528
15	29	435
14	47	658
13	61	793
12	50	600
11	65	715
10	80	800
9	96	864
8	109	872
7	141	987
6	185	1110
5	228	1140
4	325	1300
3	506	1518
2	924	1848
1	2544	2544
Totale	5632	22100





keda

Dettaglio codifica pazienti CHOP 99.C1

	CHOP	Sede	Categoria medica	DRG	Inlier-Outlier	CW fatturato	CW inlier	Numero trattamento	Età pz	Durata degenza	Cure intense	Osservazioni
1	99.C1.10	OSG	Cure palliative	H41A - ERCP terapeutica complessa con CC estremamente gravi o terapia fotodinamica	HTP1-2	2.846	2.336	3691664	80	35	sì	ca plurimetastatico
2	99.C1.10	OCL	Medicina	B68B - Sclerosi multipla e atassia cerebellare	HTP1-2	1.701	0.821	3735838	36	24	no	patologia neurologica degenerativa in DP + altri disturbi neurologici e infezioni
3	99.C1.10	OCL	Medicina	E77C - Altra infezione e infiammazione dell'apparato respiratorio eccetto che su esiti di trapianto d'organo, senza sindrome da malformazione congenita, con diagnostica complessa o CC estremamente gravi, senza trattamento complesso per agenti multiresistenti	Inlier	1.016	1.016	3738889	94	11	no	nulla di particolare
4	99.C1.10	OSG	Pediatria internistica	P65B - Neonato, peso all'ammissione 1500 - 1999 g senza procedura OR significativa, con respirazione assistita > 24 ore e < 96 ore o con problema grave	Riduzione	3.3498	3.887	3806614	14gg di vita	20	no	premature che rientra da altro H
5	99.C1.10	OSG	Medicina	B70C - Apoplezia senza trattamento neurologico complesso del colpo apoplettico acuto, con emorragia intracranica o con trombolisi sistemica, più di un giorno di degenza	HTP1-2	4.98	1.647	3824718	72	55	no	diverse patologie neurologiche concomitanti + infezioni severe



6	99.C1.10	OBV	Medicina	L63C - Infezioni dell'apparato urinario con CC estremamente gravi, senza trattamento complesso per agenti multiresistenti, età > 5 anni	HTP1-2	1.329	0.825	3835883	91	25	no	DP leggera + concomitanti patologie infettive
7	99.C1.10	OSG	Radioterapia	B16Z - Radioterapia per malattie e disturbi del sistema nervoso, più di un giorno di degenza, meno di 11 sedute di irradiazione	HTP1-2	2.057	1.688	3893201	68	29	no	ca plurimetastatico
8	99.C1.10	OCL	Medicina	G67A - Miscellanea di malattie dell'apparato digerente o emorragia gastrointestinale, con CC estremamente gravi o età > 74 anni, o ulcera peptica o paraplegia / tetraplegia con CC gravi o età > 74 anni, più di un giorno di degenza, o con diagnosi complicante o dialisi o età < 3 anni	HTP1-2	3.45	1.001	3902312	86	49	no	DP leggera, ma patologie concomitanti pesanti + demenza
9	99.C1.10	ODL	Medicina	B85C - Malattie degenerative del sistema nervoso senza paralisi cerebrale, senza diagnostica complessa	Inlier	1.109	1.109	3907859	83	11	no	malattia degenerativa del sistema nervoso
10	99.C1.10	ODL	Medicina	X60Z - Traumatismi e reazioni allergiche	HTP1-2	1.518	0.491	3912190	91	21	no	trauma leggero + demenza in DS
11	99.C1.10	ODL	Medicina	F73Z - Sincope e collasso o malattie valvolari cardiache senza CC estremamente gravi o gravi	HTP1-2	0.692	0.55	3929849	85	13	no	DP leggera, ma patologia concomitante + demenza

12	99.C1.10	OBV	Urologia	L20A - Interventi transuretrali eccetto prostatectomia e ureterorenoscopia complesse, con CC estremamente gravi	HTP1-2	2.11	1.15	3937065	60	27	sì	malattia neurologica in DS + sequele emorragia intracranica
13	99.C1.10	ACQ	Geriatría Acquarossa	B85B - Malattie degenerative del sistema nervoso con paralisi cerebrale o diagnostica complessa, età > 15 anni	HTP1-2	2.936	1.44	3970397	83	40	no	malattia neurologica in DP e DS
14	99.C1.10	OCL	Neurologia	B39A - Trattamento neurologico complesso del colpo apoplettico acuto con procedura specifica, più di 72 ore con intervento complesso o con procedure complicanti	Inlier	4.625	4.625	4030523	82	23	sì	diverse patologie neurologiche
15	99.C1.11	OCL	Medicina	H41A - ERCP terapeutica complessa con CC estremamente gravi o terapia fotodinamica	HTP1-2	2.676	2.336	3857199	80	33	sì	Diverse DS pesanti
16	99.C1.11	OCL	Medicina	I73Z - Trattamento ulteriore per malattie del tessuto connettivo	Inlier	0.677	0.677	3896178	74	13	no	nessuna osservazione
17	99.C1.11	OCL	Urologia	L69B - Altre malattie gravi dell'apparato urinario, più di un giorno di degenza senza CC estremamente gravi, età > 9 anni	Inlier	0.772	0.772	3926942	84	13	sì	politrauma + malattia degenerativa sistema nervoso
18	99.C1.11	ODL	Medicina	E64A - Insufficienza respiratoria o embolia polmonare, più di un giorno di degenza, con CC estremamente gravi	HTP1-2	0.974	0.898	4037326	80	17	no	diverse DS importanti

19	99.C1.12	OSG	Ematologia	R60B - Leucemia mieloide acuta con chemioterapia intensiva, con diagnosi complicante o dialisi o impianto di port o CC estremamente gravi o con chemioterapia moderatamente complessa con diagnosi complicante o dialisi o impianto di port	Inlier	6.988	6.988	3920536	50	38	no	diverse DS importanti
20	99.C1.13	OSG	Oncologia	A13B - Respirazione assistita > 95 ore e < 250 ore con costellazioni molto complesse	HTP1-2	22.944	8.409	3760336	53	83	sì	ca + sovrapposizione infezioni varie
21	99.C1.13	OBV	Geriatría	I41Z - Trattamento riabilitativo precoce geriatrico complesso per malattie e disturbi del sistema muscoloscheletrico e tessuto connettivo	Inlier	1.89	1.89	3973153	92	32	no	trauma + malattia degenerativa sistema nervoso in DS
22	99.C1.14	OSG	Oncologia	B02C - Craniotomia complessa o intervento alla colonna vertebrale con radioterapia < 9 sedute, monitoraggio intraoperatorio, procedure complicanti o intervento maggiore intracranico senza CC estremamente gravi	HTP1-2	10.134	4.31	3757720	62	61	sì	ca + problemi neurologici
23	99.C1.14	OBV	Chirurgia	I13C - Interventi su omero, tibia, perone e caviglia, senza intervento multiplo, senza intervento bilaterale, senza procedura complessa, senza diagnostica complessa, senza intervento complicante	HTP1-2	2.087	0.863	4020622	84	26	no	politrauma + malattia degenerativa sistema nervoso in DS